

取引所為替証拠金取引



お取引を始められる前に

取引所為替証拠金取引

取引画面

ログインするには……………P1

動作環境・トラブルシューティング……………P2～P5

情報画面「e-profit FX」

ダウンロード方法……………P6

お困りの場合には……………P7



ばんせい山丸証券

くりっく365 取引画面へログインするには

●ばんせい山丸証券のホームページからログインして下さい。

<http://www.bansei-sec.co.jp/personal/fx/365/>

※口座開設完了時にお客様のご登録メールアドレス宛に発信しております電子メール「口座開設完了のお知らせ」からでもログインできます。



①ばんせい山丸証券ホームページの「くりっく365」専用ページへお進みください。その後、画面左上の【ログイン】ボタンを押して下さい。



②こちらのログイン画面にログインID・パスワードを入力して【ログイン】ボタンを押して下さい。

【ログイン時における注意事項】

- ・ご入力の際は、大文字・小文字にご注意下さい。
- ・ログインID・パスワードは半角で入力して下さい。
- ・初回ログインの際に、お客様ご自身でパスワードの変更を必ず行って下さい。
- ・ログインID・パスワードの入力を続けて5度誤ると「1004パスワード試行回数上限を超えています。」と表示され、パスワードロックがかかってしまい、ログインができない状態となります。万一、パスワードロックがかかってしまった場合には、弊社「くりっく365サポートセンター」までご連絡下さい。

●取引画面へログインしたものの操作方法が分からないというお客様

発注方法など操作方法に不明な点等があるお客様は、弊社ホームページのくりっく365専用サイトに表示されている【各種ガイドマニュアル集】から「取引画面操作ガイド」(PDF)をご参照下さい。また、弊社サポートセンターまでお問い合わせいただいても結構です。

●ログイン後のプライスボードに為替レートが表示されない場合

以下の事項が考えられます。

- ①PCの動作環境に問題がある。
 - ②「Java」がインストールされていない、もしくはそのバージョンが旧式である。
 - ③セキュリティソフトの起動が原因となっている。
 - ④インターネットセキュリティの設定に起因している。
- ①～④についての説明は次ページ以降でいたします。

①動作環境

お客様が使用するパソコンの動作環境(OS・ソフトウェア・ハードウェア)が下記の推奨環境に該当しているかご確認下さい。※上記の推奨環境を満たしていても、一部の機種でご利用になれない場合がありますので、予めご了承ください。

PC推奨環境

| |
|---|
| 使用可能なOS、ブラウザの組み合わせ |
| <ul style="list-style-type: none"> ・WindowsXP(SP2) + Internet Explorer 6.0 (SP1) ・WindowsXP(SP2) + MozillaFirefox2.0 ・WindowsVista + Internet Explorer 7.0 |

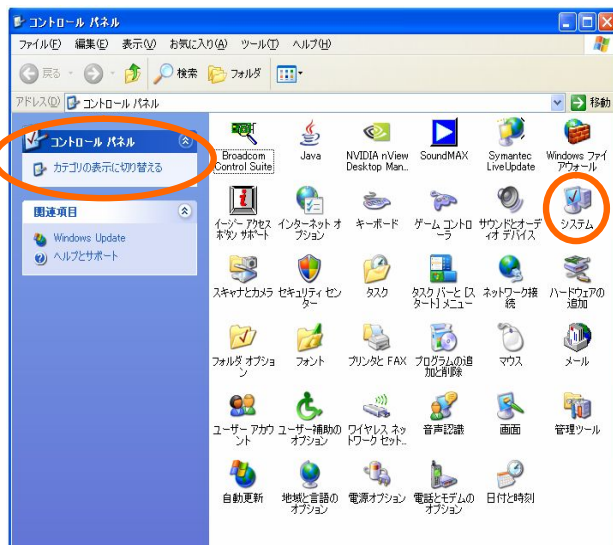
| |
|---|
| そのほかに必要なソフトウェア |
| <ul style="list-style-type: none"> ・Sun Java ランタイム1.6以上 ・Adobe Acrobat Reader 7.0 |

携帯電話推奨環境

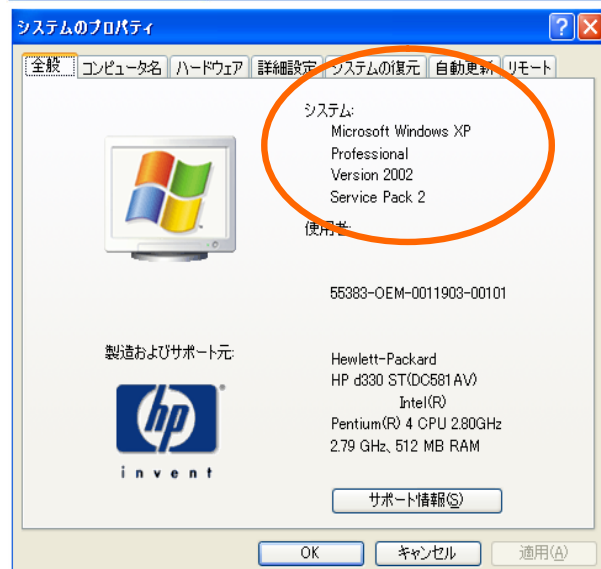
| メーカー | 機種 |
|------------|----------------|
| NTT DoCoMo | 503i以上 |
| au by KDDI | A14 × × シリーズ以上 |
| ソフトバンクモバイル | 6-5型シリーズ以上 |

※Apple社製Macではご利用いただけません。
 ※通信回線に無線LANを利用している場合、
 外国為替レートの表示に不具合が生じる
 可能性があります。

●OS及びハードウェアの確認方法



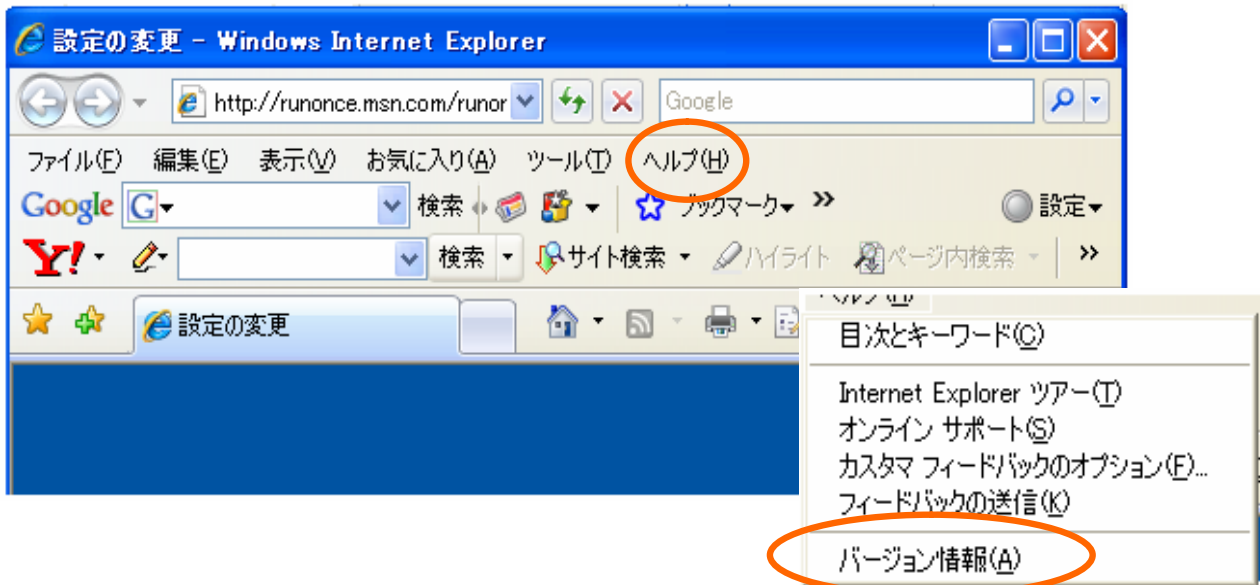
- ①デスクトップ画面の左下から【スタート】→【コントロールパネル】を表示します。
- ②コントロールパネルが「カテゴリーの表示に切り替える」表示となっているか確認して下さい。もし「クラシック表示に切り替える」表示になっていた場合は、クリックして表示方法を切り替え下さい。
- ③【システム】ボタンをダブルクリックして下さい。



④OSが「Windows XP」の場合は「Service Pack 2」以上

●ブラウザの確認方法

「Internet Explorer(インターネットエクスプローラー)」を起動したうえで、メニューから【ヘルプ】→【バージョン情報】に進み、「Internet Explorer」のバージョン情報を確認して下さい。



「バージョン: 〇.〇」を確認して下さい。

OSが「Windows XP」の場合は「6.0 SP2」以上、
「Windows Vista」の場合は「7.0」以上であれば問題はありません。

● OS・ソフトウェア・ハードウェアが推奨環境と異なっていた場合

お客様のPC等が推奨環境と異なる場合、バージョンアップを行っていただく必要がございます。バージョンアップにつきましては、PCの容量等により不可能な場合もございますので、お手数をお掛けして申し訳ございませんが、お客様がご使用になられているパソコンのメーカー等にお問い合わせいただきますようお願いいたします。

②「Java」がインストールされていない、 もしくはそのバージョンが旧式である。

- レートやチャートが表示されない原因として「Sun Java ランタイム1.6以上」がインストールされていない可能性があります。
サン・マイクロシステムズ社の配布サイトより最新版のJavaをダウンロードしたうえで、再度ログインを試みてください。

ダウンロードサイト
<http://java.com/ja/>

※上記アドレスをクリックすると、ダウンロードサイトへ移行します。

- ①Javaのホームページから、最新版のJavaをダウンロードしてください。
- ②パソコンを再起動後、再度、ログイン画面からログインをお試し下さい。

検索

Java in Action ダウンロード ヘルプセンター

あなたと JAVA, 今すぐダウンロード

無料 Java のダウンロード

Java とは? | Java の有無のチェック | サポート情報

Experience Java in Action

Java + Neil Young | Java + Blu-ray Disc | Java + Sony Pictures | Java + Link Volt | Java + Pogo.com | Java + Sony Ericsson

言語の選択 | Java Wear | Newsletter | Java について | Partner with Us
プライバシー | 利用規定 | 商標 | 使用許諾契約 | 免責事項

Sun
microsystems

③セキュリティソフトの起動

●ファイアウォールを目的としたウイルス対策用ソフト等の影響によってレート表示が非表示となるまたは自動更新されないといった障害が発生する場合があります。

- ①デスクトップ画面右下の常駐アイコンもしくは【スタート】→【全てのプログラム】からウイルス対策用ソフトの設定画面を開きます。
- ②ウイルス対策用ソフトの設定を無効にしてください。
- ③再度、ログイン画面からログインをお試し下さい。

—【ご注意ください！】—

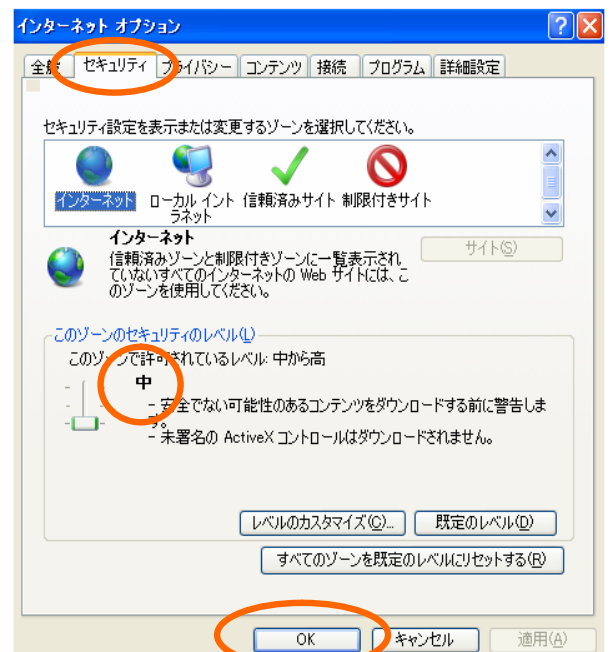
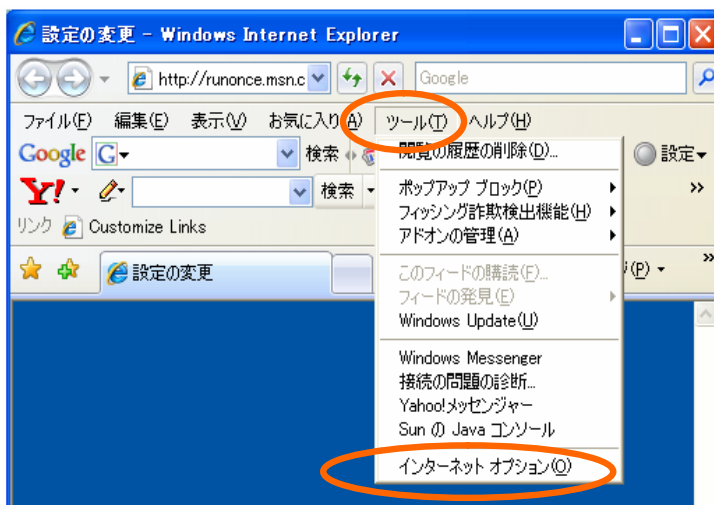
お客様がパーソナルファイアウォールに関する設定変更を行っていただいたことによって発生しました不具合につきましては、弊社では責任を負いかねますので、お客様の判断にて実施していただくようお願いいたします。

また、セキュリティソフトの起動が停止またはその設定が無効となっている間は、セキュリティレベルが低下しますので、弊社取引画面のログオフ後につきましては、必ずウイルス対策用ソフト等が有効となるように更新して下さい。

④インターネットセキュリティの設定

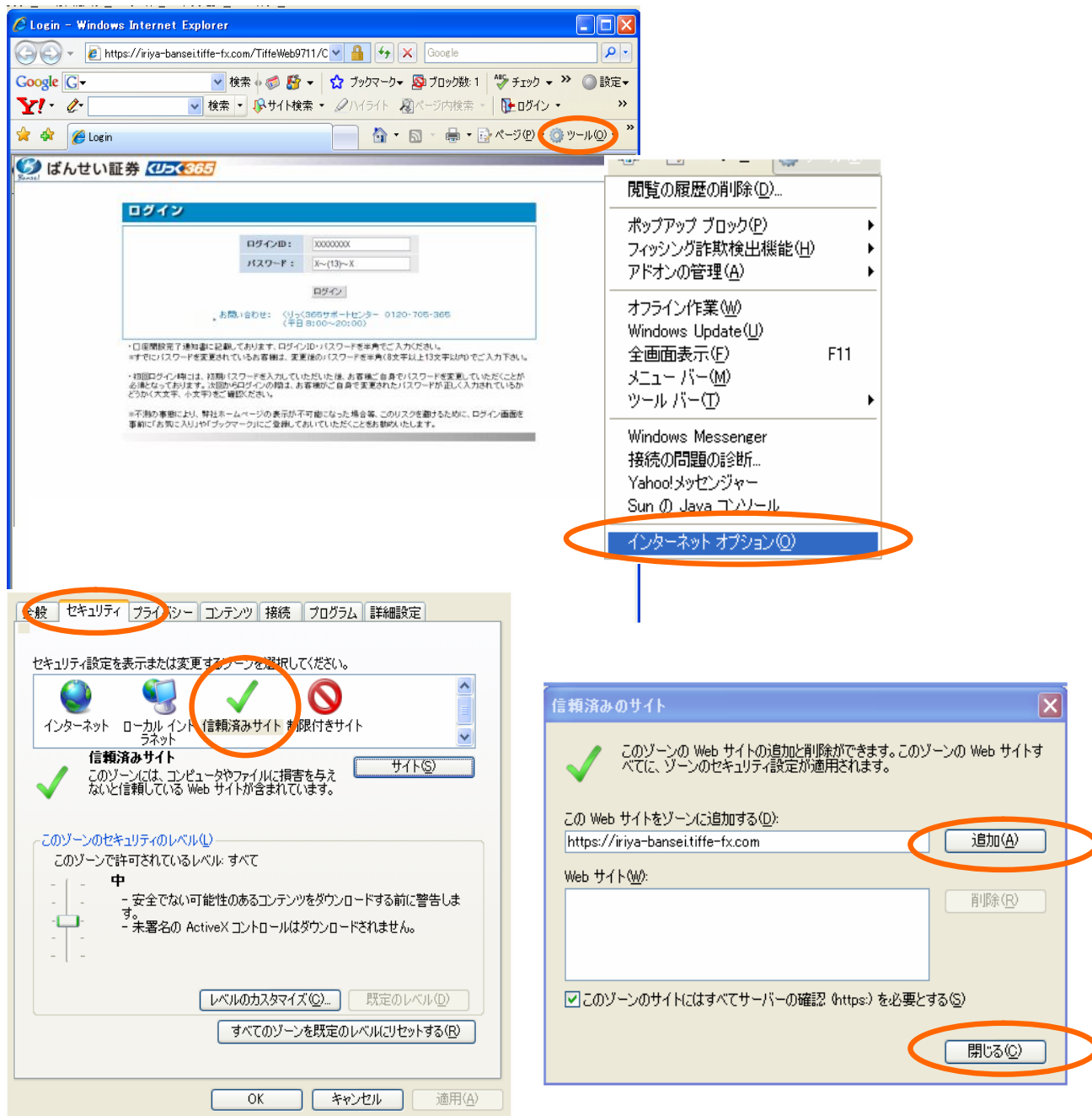
●「Internet Explorer」におけるセキュリティの設定によって表示されない場合があります。

- ①「Internet Explorer」を起動し、【ツール】→【インターネットオプション】→【セキュリティ】の順に進みます。
- ②タブメニューにある【インターネット】の表示項目の中で、セキュリティレベルが「中」になっているか確認して下さい。
もしこの箇所が「中」よりも高度な設定になっている場合には、「中」を表示させて下さい。
- ③【OK】ボタンを押し、再度、ログイン画面からログインをお試し下さい。



●ログイン画面が、コンピュータやファイルに損害を与えるサイトとして認識されている可能性があります。

- ①ログイン画面を開きます。
- ②【ツール】→【インターネットオプション】→【セキュリティ】の順に進んで下さい。
- ③【信頼済みサイト】を選び、【サイト】ボタンを押して下さい。
- ④【追加】ボタンを押し、次に【閉じる】ボタンを押して下さい。
- ⑤【OK】ボタンを押し、再度、ログイン画面からログインをお試し下さい。



これら対応策によっても問題が解決しない場合には、お手数をお掛けして申し訳ございませんが、弊社「くりっく365サポートセンター」までお問い合わせ下さい。弊社にて可能な限りお調べし、対応させていただきます。

情報画面「e-profit FX」のダウンロード方法

- 「e-profit FX」は下記のURLよりダウンロードします。

http://eprosp.ovalnext.co.jp/fx_download/bansei/index.php

※口座開設完了時にお客様のご登録メールアドレス宛に発信しております電子メール「口座開設完了のお知らせ」からもダウンロードできます。

①ダウンロード用サイトのURLから下記画面に進みます。

The screenshot shows the e-profit FX website homepage. The main navigation menu includes: ご利用環境 (circled in pink), 導入マニュアル (プログラムダウンロード) (circled in pink), Q & A (よくある質問), お知らせ, 携帯電話向け先物情報サービス, 先物市場の動向は手のe-profit m (先物情報サービス 月額2,980円 携帯はこちらでも http://www.ovalnext.co.jp), 個人向け先物情報, and リアル相.

Callout (1) points to the 'ご利用環境' link.

Callout (2) points to the '導入マニュアル (プログラムダウンロード)' link.

②ダウンロードを開始します。

The screenshot shows the 'STEP1 e-profit FXプログラムをダウンロードします。' page. A button labeled 'e-profitFX プログラムダウンロード' is circled in pink. A green circle highlights the link 'Windows Vista をお使いの方はこちら'.

Callout (3) points to the 'e-profitFX プログラムダウンロード' button.

Callout (3) also points to the 'Windows Vista をお使いの方はこちら' link.

Below the main page, two security warning dialog boxes are shown: 'ファイルのダウンロード - セキュリティの警告' and 'Internet Explorer - セキュリティの警告'.

「e-profit FX」のダウンロードが困難な場合 ログイン後もレート等が表示されない場合等

③ダウンロード用サイトのURLから下記画面にお進み下さい。

「Q&A(よくある質問)」をご覧ください。

●ファイアウォールを目的としたウイルス対策用ソフト等の影響によってレート表示が非表示となるまたは自動更新されないといった障害が発生する場合があります。詳しくは本誌P4「③セキュリティソフトの起動」をご参照下さい。

●「e-profit FX」のログインIDとパスワードについて

「e-profit FX」のログインIDとパスワードは、弊社にて口座開設の審査が終了次第、お客様のご登録メールアドレス宛にお知らせいたします。尚、弊社取引画面へログインする際に使用するログインIDとパスワードとは異なりますのでご注意ください。
また、「e-profit FX」のログインIDとパスワードを失念された場合には、再度発行いたしますので、お手数をお掛けいたしますが、弊社「くりっく365サポートセンター」までご連絡下さい。

ご質問・ご不明な点がございましたら、
下記までお気軽にお問い合わせ下さい。

 0120-705-365 (平日8:00~20:00)

本資料は、投資の参考となる情報提供を目的としたものであり、投資勧誘を意図したものではありません。また、各種情報の内容につきまして、弊社にて万全を期しておりますが、弊社はそれらの正確性・安全性について保証するものではありません。万一、これらの情報により生じた如何なる損害についても、弊社は一切の責任を負いませんのでご了承ください。
尚、本資料のご利用並びに投資に関する最終的なご判断は、お客様ご自身でなされますようお願いいたします。